

NEWSLETTER #PHARMARSEILLE

Le campus santé en mouvement

N'hésitez pas à nous transmettre toutes les informations que vous souhaitez publier : pharmacie-communication@univ-amu.fr.

Actus Pharma



Avis de perturbation réseau - Mercredi 27 novembre 2024

De fortes perturbations sont à prévoir concernant l'accès à l'Internet depuis les réseaux de l'établissement et inversement **le 27 novembre à partir de 16h** pour une durée maximale estimée de 4 heures. Vous trouverez plus d'infos [en cliquant ici](#). Merci de votre compréhension.



Accueil des nouveaux internes en Pharmacie de Marseille - Jeudi 5 décembre 2024

La Faculté accueillera ses nouveaux internes en Pharmacie **le 5 décembre 2024 à 18h30**. Ce sera l'occasion de leur présenter le cursus et les stages, les évolutions liées à la réforme de l'internat, mais également de leur faire connaître l'association des internes, le nouveau projet de tutorat/parrainage et d'échanger les pratiques professionnelles avec des internes en cours de cursus. **Bienvenue à tous !**

Save the date

Fête de Noël des membres du personnel Pharma - Lundi 16 décembre 2024

La Faculté de Pharmacie a le plaisir de convier tous ses personnels à la Fête de Noël ! Retrouvez-nous dans le Grand Hall **le 16 décembre à 17h00** pour partager un moment convivial autour de boissons chaudes et de surprises. [Pensez à vous inscrire ici pour participer.](#)

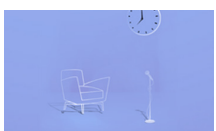


Actus Campus



Collecte de sang - Du lundi 25 au mercredi 27 novembre 2024

Les stocks de sang sont dangereusement bas. Une collecte mobile de sang se tiendra dans le Hall de la faculté de Médecine-odontologie **les 25, 26 et 27 novembre de 12h à 17h**. Chaque don compte. Venez nombreux. Pour prendre rdv, [c'est ici](#).



Série de conférences Treize Minutes Jeunes Chercheurs - Mardi 26 novembre 2024

Les Treize Minutes Jeunes Chercheurs vous donnent rendez-vous à l'amphithéâtre TOGA, Faculté de Médecine-Odontologie, **le 26 novembre**. Pour en savoir plus sur le programme de cette journée sur le thème : « La recherche scientifique, pour qui ? pourquoi ? », [rendez-vous ici](#).



Permanence MGEN du Campus Timone - Jeudi 28 novembre 2024

La prochaine permanence MGEN du Campus Timone aura lieu **le 28 novembre** dans la salle de permanence, 1er étage aile verte de la FSMPM. Merci de prendre rdv avec Frédéric LEROSIER par mail flosier@mgen.fr en précisant vos : nom-prénom/date de naissance / téléphone ainsi que le motif de votre demande.

Recherche dans la ville - Mercredi 4 décembre 2024

Recherches Dans la Ville vous invite à sa première édition d'un événement unique et festif qui fusionne culture et sciences **le 4 décembre, de 14h à 22h** au Parc Longchamp. Pour plus d'info sur cette journée et cette soirée riche en découvertes, [cliquez ici](#).



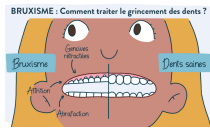
Enquêtes

Votre BU, votre avis !



Enquête sur la qualité des services proposés en BU - Jusqu'au 8 décembre 2024

Êtes-vous satisfaits de la documentation, des services et équipements proposés par votre Bibliothèque Universitaire (BU) ? **Jusqu'au 8 décembre**, donnez votre avis afin d'aider vos BU à améliorer la qualité de leurs services ! Pour répondre à l'enquête, [cliquez-ci](#).



BRUXISME : Comment traiter le grincement des dents ?

Enquête sur sur le bruxisme

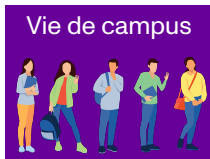
Dans le cadre d'une thèse en odontologie dont le but est d'étudier le taux de bruxisme chez les étudiants en sciences médicales et paramédicales de la Timone, nous invitons nos étudiants à répondre au questionnaire disponible [en cliquant ici](#).



Résultats de l'enquête "mobilité amU" 2024

Les résultats de l'enquête mobilité à destination de l'ensemble des étudiants et des personnels amU intitulée « Comment vous déplacez-vous au quotidien ? » sont disponibles ! Pour les consulter, [cliquez ici](#)

A noter que les membres du personnel qui le souhaitent sont invités à déposer leurs demandes de Forfait mobilité durable avant le 31 décembre sur l'outil Fides de l'ENT. [Plus d'infos ici](#).



Vie de campus

Résultats de l'enquête "Vie de campus" 2024

Vous avez été 1551 à répondre à l'enquête amU "Vie de Campus" et à vous exprimer sur les activités que vous souhaiteriez exercer au sein de l'université. Après une analyse approfondie de vos retours, l'université a le plaisir de vous proposer les activités mises en place sur le campus Timone ! Pour les découvrir, [cliquer ici](#).

Socialement engagée

Campagne de dons en faveur des sinistrés des inondations de Valence

À l'initiative des enseignants du DEHLAM, département d'Études Hispaniques et Latino-Américaines de la Faculté ALLSH, une collecte de biens et de fonds est organisée pour porter secours aux sinistrés des inondations de Valence en Espagne. Pour faire un don, [c'est ici](#).



Violence au sein du couple - Document d'aide au signalement

Pour rappel, chaque professionnel de santé peut effectuer un signalement au procureur de la République de toute personne victime de violences au sein du couple, avec son accord. En l'absence d'accord de la victime, une dérogation à la règle du secret professionnel est possible. Nous vous invitons à consulter attentivement le document d'aide au signalement mis en place [en cliquant ici](#).

