

# NEWSLETTER #PHARMARSEILLE

*Le campus santé en mouvement*

## Actus Pharma



### Fermeture exceptionnelle du Service scolarité

Les 21 & 22 janvier

Merci de bien vouloir noter que le Service Scolarité sera exceptionnellement fermé **les 21 & 22 janvier 2025** ainsi que **du 10 au 14 février**. Merci de votre compréhension.



### Forum des Choix des Internes en Pharmacie

Le 22 janvier

à 19h00

Organisée par l'Association Marseilleaise des Internes en Pharmacie et Biologie Médicale (AMIPBM), la sixième édition du Forum des Choix des Internes en Pharmacie se déroulera **ce mercredi 22 janvier à partir de 19h00** à la Faculté de Pharmacie. A cette occasion, les internes en Pharmacie Hospitalière et en Biologie Médicale de la région sont conviés à venir échanger avec les responsables de stages sur les postes et projets proposés par les différents terrains agréés. [Plus d'infos ici.](#)

## Save the date

### Journée Portes Ouvertes Santé

Le 1er février

De 10h00 à 15h00

Organisée conjointement par le SUIO, la Faculté des Sciences Médicales et Paramédicales (FSMPM), et la Faculté de Pharmacie, la Journée Portes Ouvertes du Campus Santé Timone se tiendra **le samedi 1er février, de 10h00 à 15h00**, à la Faculté de Pharmacie. Retrouvez le programme complet de la journée [en cliquant ici.](#)



### Journée de l'officine

Le 5 février

Organisée par l'AE2P, la Journée de l'officine aura lieu **le mercredi 5 février** à la Faculté de Pharmacie. Cette troisième édition sera rythmée par les nombreuses conférences et les différents stands de nos intervenants qui sauront répondre aux questions que vous vous posez sur la filière officine ! [Plus d'infos à venir ici.](#)



### Soirée alumni #pharmarseille

Le 7 février

à 19h30

Les responsables Alumni de l'ALEE sont heureux d'inviter les anciens et nouveaux membres de l'association à une soirée de rencontre. Venez partager votre expérience autour d'un buffet convivial **le vendredi 7 février 2025 à 19h30**. Pour s'inscrire, [c'est ici.](#)





## Collecte de sang - Chaque don compte

Le 20, 21 et 23 janvier

de 12h00 à 17h00

L'établissement français du sang vous donne rendez-vous pour de nouvelles journées solidaires **les lundi, mardi et jeudi 20, 21, et 23 janvier, de 12h00 à 17h00** dans le Grand Hall de la Faculté de Médecine-odontologie. Pour prendre rendez-vous, [cliquez ici](#).

## Événements amU

### Ateliers du SUIO

Le SUIO propose, tout au long de l'année, des ateliers, des séances d'information et des permanences en présentiel ou à distance aux étudiants. **Améliorer son CV et sa lettre de motivation, Astuces pour un CV en anglais, Méthodologie de recherche de stage en France et à l'étranger...** Retrouvez toute la programmation des ateliers proposés [en cliquant ici](#).



### Concours Objectif Développement Durable (ODD)

Inscription jusqu'au 13 février

Vous êtes étudiant et vous vous intéressez au Développement durable et aux enjeux climatiques ? Le concours ODD est fait pour vous ! Ne manquez pas cette opportunité de concrétiser votre projet avec le soutien de professionnels. Les projets seront présentés devant un jury lors d'une journée festive, **le jeudi 13 mars 2025**, au Cube, sur le site Schuman d'Aix-Marseille Université, à Aix-en-Provence. Inscriptions ouvertes **jusqu'au 13 février** [en cliquant ici](#).



## Infos Personnels Pharma



### RDV de la DRV - Bonus Performance 2025

Ce 21 janvier

de 9h30 à 10h30

Dans le cadre du Bonus Performance de la DRV, un RDV de la DRV est organisé **ce mardi 21 janvier de 9h30 à 10h30**. Pour s'inscrire, [cliquer ici](#) ! Au programme :

- Les critères du Bonus 2025, le calendrier, la fiche d'info...
- Comment calculer le bonus performance dans le WoS
- Comment calculer le bonus performance dans HAL

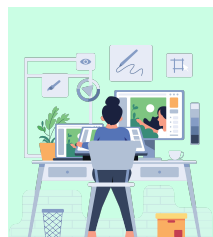


### Pint of science

Inscription jusqu'au 1er février

Vous souhaitez partager votre passion pour la science ? Participez au prochain Pint of Science, un festival de vulgarisation scientifique unique en son genre, qui réunit chercheurs et passionnés dans un cadre convivial : Un Bar ! L'édition 2025 aura lieu à Marseille **du 19 au 21 mai**. Inscrivez-vous **avant le 1er Février** sur l'adresse suivante: [pintofscience13@gmail.com](mailto:pintofscience13@gmail.com) en précisant

- Votre domaine d'activité, votre institut, et votre statut
- Le titre de votre présentation (50 caractères maximum, espaces inclus)
- Un court résumé de votre sujet (600 caractères maximum, espaces inclus)
- Le nom de votre binôme (incluez cette personne en copie de votre email).



### Dates de Fermeture de la Faculté pour l'année 2025

Le conseil de la Faculté a acté la fermeture de la Faculté pour les périodes suivantes en 2025 :

- Le 30/05/25 (pont de l'ascension)
- du 04/08/25 au 22/08/25
- du 24/12/25 au 02/01/26

Les personnels de la Faculté sont invités à déposer leurs jours de congés lors de ces périodes de fermeture. En cas de nécessité de service public, une dérogation permettant le télétravail ou la présence sur site pourra être accordée.