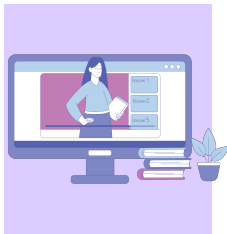


NEWSLETTER #PHARMARSEILLE

Le campus santé en mouvement

Actus Pharma



Fermeture du Service scolarité

Pour information, le service Scolarité sera fermé :

- Du **lundi 12 mai au vendredi 16 mai** pour la préparation des délibérations,
- Du **mercredi 4 juin au vendredi 20 juin** en raison de la tenue des examens (ouverture exceptionnelle le **jeudi 12 et vendredi 13 juin**).

A noter également la fermeture de la Faculté le **vendredi 30 mai** dans le cadre du pont suivant le jeudi de l'Ascension. Merci de votre compréhension.

Infos Campus Timone

Collecte de sang

Le 12 mai

de 12h00 à 17h00

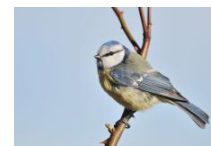
L'établissement français du sang vous donne rendez-vous pour une nouvelle journée solidaire le **mardi 12 mai, de 12h00 à 17h00** dans le Grand Hall de la Faculté des Sciences Médicales et Paramédicales (FSMPM). Pour prendre rendez-vous, [c'est ici](#).



Opération "Identification des oiseaux de mon campus"

Jusqu'au 17 mai

Associée au projet-cadre CIVIS Birds of european Campuses, l'opération de printemps "Identification des oiseaux de mon campus" s'étendra **jusqu'au 17 mai**. Pour participer et plus d'infos sur la façon de recueillir vos données, [rendez-vous ici](#).

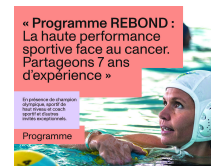


7 ans du Programme REBOND

Le 26 mai

à 18h00

Le programme Rebond vous invite à partager ses 7 années d'expérience dans le rétablissement social, professionnel et psychologique des patients en rémission de cancer. Rendez-vous le **lundi 26 mai de 18h30 à 20h00, amphi TOGA** de la Faculté des Sciences Médicales et Paramédicales (FSMPM). Pour s'inscrire, [c'est ici](#).



Recrutement étudiant



Les BU Timone recrutent des étudiants pour la rentrée !

Participation au rangement, à l'accueil, au renseignement, à la formation de vos BU... Les candidatures sont ouvertes **jusqu'au 20 juin**. Renseignements auprès de l'accueil des BU du campus.

Candidatures jusqu'au 20 juin

Webinaire QuantIM

Le 16 mai De 11h00 à 12h00

Participez au webinaire proposé par le SESSTIM sur le thème "Au croisement des inégalités : modélisation multidimensionnelle de la couverture des soins maternels, néonatal et infantiles en Afrique subsaharienne" par Fati Kirakoya. [Infos et inscriptions ici.](#)



Web-émission "Le patient, cette découverte du XXIème siècle ?"

Le 19 mai à 9h00

Le lundi 19 mai, de 9h00 à 13h00, participez à la web-émission en ligne « Le patient, cette découverte du XXIème siècle ? », organisée par Pharmaceutique. Pour plus d'infos et inscriptions, [rendez-vous ici.](#)



Inscriptions jusqu'au 1er juin

Colloque sur l'engagement des patients dans les formations en santé

Participez au 5e colloque sur l'engagement des patients dans les formations en santé qui aura lieu à Rennes le 13 juin. Plus d'infos et inscriptions [jusqu'au 1er juin en cliquant ici.](#)



Recherche



RDV de la DRV - Campagne FIR Invités 2026

Le 27 mai De 10h00 à 11h00

La campagne FIR Invité 2026 est ouverte. Pour être accompagné dans la constitution de votre dossier, participez à la réunion d'information qui se tiendra le **mardi 27 mai de 10h00 à 11h00**. [Inscriptions ici.](#)



Bootcamp PhD Provence

Les 2, 10 et 16 juin

Dans le cadre du Projet PUI Provence, Pépité lance le Bootcamp PhD Provence, un programme à destination des doctorants et des jeunes docteurs prévu **les 2, 10 et 16 juin, îlot Bernard Dubois, Campus Marseille Centre**. Pour plus d'infos et inscription, [rendez-vous ici.](#)



Appel à manifestation d'intérêt Immunologie AMIDEX

Jusqu'au 15 septembre

Les candidatures pour l'appel à manifestation d'intérêt Immunologie AMIDEX sont ouvertes. Il vise à soutenir la mise en place ou la poursuite de projets de recherche technologique et/ou translationnelle en immunologie et immunothérapie. Pour candidater, [rendez-vous ici.](#)

A noter que les **appels à projets** sont régulièrement publiés sur notre site Internet. [Cliquez ici](#) pour les découvrir tous.



Plateaux techniques

La Faculté de Pharmacie dispose de plusieurs **plateformes, plateaux ou services communs** mis à la disposition de la communauté scientifique. [Cliquez ici](#) pour trouver une plateforme.

Réseau

Rejoignez Pharmacylounge, le réseau social des acteurs de la pharmacie !

Accédez à l'essentiel de l'actualité Santé et enrichissez votre réseau professionnel en rejoignant Pharmacylounge, **une plateforme dédiée aux échanges entre pharmaciens, préparateurs et étudiants en Pharmacie**. Pour s'inscrire, [c'est ici.](#)

