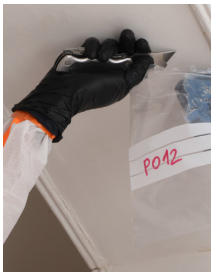


NEWSLETTER #PHARMARSEILLE

Le campus santé en mouvement

Actus Pharma



Diagnostiques amiante en vue de travaux CPER

Du 14 au 15 janvier

Dans le cadre des travaux de regroupement du CRCM et du C2VN, des diagnostics amiante avant travaux seront réalisés dans le bâtiment. Les prélèvements auront lieu hors périodes d'activité dans les locaux d'enseignement et les espaces partagés. Dans les autres locaux, ils dureront de 1 à 15 minutes par salle et se feront sans présence de personnel selon le planning suivant :

- **Mercredi 14 janvier** : Ailes A, B et C de l'étage 8
- **Jeudi 15 janvier** : Aile A étage 2 et Aile B étage 7
- **Jeudi 15 janvier ou Lundi 19 janvier suivant avancement** : Ailes B et C étage 2

Merci de votre compréhension.

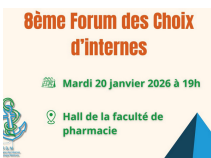


Élections 2026 à la Faculté de Pharmacie

Candidatures jusqu'au 26 janvier

Les arrêtés électoraux relatifs aux élections des représentants aux conseils de la Faculté sont en ligne sur notre site web et affichés dans le hall de la Faculté. La date limite de dépôt de candidature est **le lundi 26 janvier**.

Nous vous invitons à présenter votre candidature dès à présent pour représenter votre Collège au Conseil d'UFR (CUFR), au Conseil des études et de la Vie Universitaire (CEVU), au Conseil Scientifique (CS), et à la Commission des Personnels Enseignants (CPE). [Plus d'infos et modalités de candidatures ici.](#)



8ème Forum des Choix des internes

Le 20 janvier

L'AMIPBM a le plaisir d'annoncer que le 8ème Forum des Choix des internes se déroulera **le mardi 20 janvier, à partir de 19h00**, dans le grand Hall de la Faculté. L'occasion pour les internes de la région, quelque soit leur filière ou leur année d'étude, de découvrir de nombreux terrains de stages, et d'échanger avec les responsables de stages sur les postes et projets proposés. [Plus d'infos ici.](#)



PharmInnov 3^e édition, c'est parti !

Du 21 au 23 janvier

Du mercredi 21 au vendredi 23 janvier, 250 étudiants de L3 et de M1 IS-MPS auront trois jours pour imaginer une solution innovante à une problématique de santé publique. Organisé en partenariat avec Pépité Provence, le thème de ce Business Game sera révélé aux étudiants le jour du lancement ! [Cliquez ici](#) pour découvrir le film de l'an dernier.

JPO Santé

Le 31 janvier

Organisée par le SUIO, la Faculté des sciences Médicales et paramédicales (SMPM) et la Faculté de pharmacie, la prochaine Journée Portes Ouvertes Santé aura lieu **le samedi 31 janvier dans le Grand Hall de la FSMPM**. Nous comptons sur votre présence pour représenter vos filières et services et répondre aux questions des visiteurs lors de cette journée. [Programme ici.](#)

Save the date



Formation



Ateliers du Service Universitaire d'Insertion et d'orientation (SUIO)

Méthodologie de recherche de stage en France et à l'étranger, Astuces pour un CV en anglais, CV à l'heure de l'IA... Retrouvez toute la programmation des ateliers proposés par le SUIO [en cliquant ici.](#)



Tournoi d'échecs des BU Sciences et Santé

Inscriptions jusqu'au 16 janvier

Il est encore temps pour les étudiants en pharmacie de s'inscrire au tournoi d'échecs des BU Sciences et Santé qui **débutera le 9 février**. Pour s'inscrire, et retrouver toute actualité des BU Santé, [cliquez ici](#).



Formation C'est quoi un vrai TDAH ?

Le 16 janvier

à 9h00

Le CIPE vous propose de comprendre ce qu'est un vrai Trouble du déficit de l'attention avec/sans hyperactivité (TDAH). RDV **le vendredi 16 janvier, de 9h00 à 12h00**, en salle 407 du bâtiment pédagogique. [Inscription ici](#).



Club lecture Campus Timone

Le 19 janvier

à 12h15

Participez à une pause conviviale entre membres du personnel pour partager vos coups de cœur littéraires. Rendez-vous **le lundi 19 janvier à 12h15, à l'espace patrimonial du SCD**, au rez-de-chaussée de la SMPM.



Collecte de sang - Chaque don compte

Les 19, 20, et 21 janvier

de 12h00 à 17h00

L'établissement français du sang vous donne rendez-vous pour de nouvelles journées solidaires **du lundi 19 au mercredi 21 janvier, de 12h00 à 17h00** dans le Grand Hall de la SMPM. Pour prendre rendez-vous, [cliquez ici](#).

Recherche

Webinar QuantIM

Le 16 janvier

De 11h00 à 12h00

Participez au Webinar QuantIM du SESSTIM **vendredi 16 janvier, de 11h00 à 12h00**, sur le thème « Mixed effect models for the spatio-temporal analysis of manifold valued data: application to Alzheimer's disease screening », par Stéphanie Allasonnière (UMR 1346, HeKA, Université Paris Cité, Inria, Inserm). [Infos et inscriptions ici](#).



5ème école d'été Corse : Méthodes Modernes en Biostatistique et Epidémiologie

Dans le cadre de l'ISSPAM, l'unité de recherche SESSTIM et le groupe CENSUR proposent une école d'été, **du 6 au 10 juillet, à Corte (Corse)**. Cette semaine de cours et de travaux pratiques vise à diffuser les concepts, méthodes et outils statistiques récents pour analyser la survie nette et la mortalité en excès. [Plus d'infos ici](#).



Congrès International Francophone d'Épidémiologie et de Santé Publique ADELFF-EPITER

L'unité mixte de recherche SESSTIM a le plaisir d'accueillir à Marseille, **du 21 au 24 juillet**, la 12e édition du Congrès International Francophone d'Épidémiologie et de Santé Publique. Le thème central de cette édition, « Santé, Environnement et Équité : Vers une Épidémiologie Intégrée », pose un cadre global pour aborder les enjeux actuels en santé publique. La date limite de dépôt des dossiers est **le 16 février**. [Infos ici](#).



Infos personnels



Invitation Hockey sur glace

Il reste des places, offertes aux membres du personnel amU, pour le match Spartiates de Marseille face aux Gothiques d'Amiens **ce mardi 13 janvier à 20h00**. Pour accéder à la billetterie en ligne, [cliquez ici](#) et entrez le code "UNIVAMU-2026SPART13".



SCASC Enfance : Ouverture de la Campagne inscription Printemps 2026

La campagne d'inscription aux offres de stages et séjours du Catalogue Enfance pour les vacances du printemps 2026, se déroulera **du jeudi 15 janvier à 9h00 au mardi 20 janvier à 16h00**. Pour consulter le Catalogue Enfance et jeunesse 2026 du Service Commun d'Actions Sociales et Culturelles (SCASC), [cliquez ici](#). Pour rappel, vous pouvez retrouver l'intégralité des prestations du SCASC en [cliquant ici](#).



Accompagnement social des personnels

Vous êtes membres du personnel et vous rencontrez une difficulté ? Les travailleurs sociaux du SCASC vous écoutent, vous conseillent et vous accompagnent dans vos démarches. [Plus d'infos ici](#).