

NEWSLETTER

#PHARMARSEILLE

Le campus santé en mouvement

Actus #pharmarseille



Fermeture temporaire du service Scolarité

Jusqu'au 24 avril

En raison des examens, le service scolarité sera fermé **jusqu'au vendredi 24 avril** inclus.
A noter que la Faculté sera exceptionnellement fermée les 1er, 8, 14 et 15 mai en raison des jours fériés de mai et du pont de l'Ascension.



Mise en place d'un calendrier partagé Outlook pour l'ensemble des usagers amU

Dans le cadre du programme Essentiel, et en vue de faciliter le partage d'informations au sein de l'établissement, amU a mis en place un calendrier partagé Outlook commun à l'ensemble des structures. Vous pouvez désormais consulter l'ensemble des événements prévus à la Faculté de pharmacie et les intégrer automatiquement à vos calendriers personnels. Pour consulter le guide usager, [cliquez ici](#).



XXIIIe gala de pharmacie « La grande nuit masquée »

Le 23 avril

A 19h00

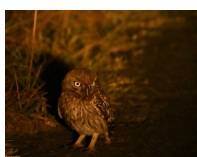
L'AE2P est heureuse d'inviter les étudiants de la Faculté à son XXIIIe Gala de Pharmacie, placé cette année sous le signe de « La Grande Nuit Masquée », le **jeudi 23 avril à partir de 19h00** au Château Saint-Hilaire à Coudoux. Plus d'infos et inscriptions [en cliquant ici](#).



ANEPF : des bourses pour soutenir les étudiants

Candidatures jusqu'au 30 avril

Aide à la période estivale, aide à la rentrée, aide à l'internat... Le Fonds de dotation de l'ANEPF propose des bourses, d'un montant compris entre 100 € et 300 €, en vue d'accompagner les étudiants face aux frais croissants liés aux études de pharmacie. Pour plus d'infos, [cliquez ici](#).



Exposition ANUMA "Ouvrez grand les yeux" en BU Pharmacie

Jusqu'au 30 avril

Jusqu'au 30 avril, la BU Pharmacie expose les clichés lauréats du concours organisé par l'Association Naturaliste Universitaire de Marseille (ANUMA) autour de quatre thèmes : « Majestueux », « Jaune et Interaction », « Blanc et Cache-cache » et « Monde endormi ». Une invitation à découvrir la richesse, la sensibilité et la créativité de ces photographes et de la nature qu'ils immortalisent.

A noter qu'en prévision des examens, la BU de la Faculté des Sciences médicales et paramédicales (SMPM) est exceptionnellement ouverte en horaires élargis **jusqu'au lundi 4 mai**. Elle accueille les étudiants en semaine **de 8h00 à 22h00 et le samedi de 10h00 à 17h00**. Pour ne rien manquer de l'actualité des BU santé, [rendez-vous ici](#).

International

CIVIS Staff Week - Designing Competence-Oriented Joint Programmes

Candidatures jusqu'au 30 avril

Tout au long de l'année, le programme CIVIS organise des "Staff Weeks" pour le personnel universitaire. **Du 8 au 10 juillet**, participez à une session sur la conception de programmes orientés compétences pour échanger avec des partenaires européens et développer des projets pédagogiques innovants. Inscription **jusqu'au 30 avril**. [Plus d'infos ici](#).



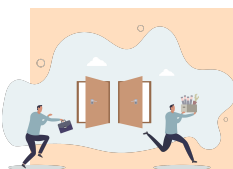
Découvrez les BIP CIVIS pour une mobilité internationale de courte durée

Candidatures jusqu'au 3 mai

Vous êtes étudiant et vous souhaitez vivre une expérience internationale de courte durée ? Partez en mobilité 5 jours et participez à des activités en ligne avec les Blended Intensive Programmes (BIP) proposés par l'Alliance CIVIS. Candidatures **jusqu'au dimanche 3 mai** [en cliquant ici](#).



Infos personnels



Campagnes d'avancement exceptionnelles ITRF 2026 pour les ASI et IGE

Jusqu'au 6 mai

amU lance sa campagne 2026 d'avancement par listes d'aptitude exceptionnelles pour l'accès aux corps des ASI (assistants ingénieurs) et des IGE (ingénieurs d'études), dans la filière Recherche et Formation. Les agents sont invités à se rapprocher de la direction de leur structure afin de vérifier leur éligibilité. Les dossiers de candidature doivent être retournés **au plus tard le 6 mai**. [Plus d'infos ici](#).



Contrat collectif PSC Prévoyance

Le nouveau régime collectif de protection sociale complémentaire (PSC) en prévoyance à adhésion facultative est accessible. Issu de la réforme de la protection sociale complémentaire dans la fonction publique, il permet de mieux protéger vos revenus en cas d'incapacité de travail, d'invalidité ou de décès. [Plus d'infos ici](#).

Recherche

Internes en pharmacie : boostez votre parcours avec une Année de Recherche

Candidatures jusqu'au 24 avril

Vous êtes interne en pharmacie et vous souhaitez approfondir vos compétences en recherche dans le domaine pharmaceutique ? Dans le cadre de leur internat, les internes en pharmacie peuvent bénéficier d'une Année de Recherche pour réaliser des travaux visant la préparation d'un master, d'une thèse de doctorat ou d'un diplôme équivalent. Pour plus d'infos, [cliquez ici](#).



Ma thèse en 180 secondes : finale interuniversitaire « Grand Sud »

Le 28 avril

Et si 180 secondes suffisaient pour comprendre une thèse de doctorat ? La finale inter-universitaire « Grand Sud » du concours « Ma thèse en 180 secondes » se déroulera **mardi 28 avril à 18h30** au cinéma Pathé Joliette 13002 Marseille. Entrée libre sur inscription [en cliquant ici](#).



Appel à participation : Souk des sciences 2026

Jusqu'au 30 avril

Cette année, le Souk des sciences, qui vise à rendre la science accessible et ludique, s'installera le **samedi 13 juin** à Gap en co-portage avec l'association GSA05. Pour y participer, complétez le formulaire [accessible ici](#) avant le **30 avril**.



NeuroMarseille*NeuroSchool - Appel à candidatures

Jusqu'au 4 mai

Le Programme Doctoral de NeuroMarseille*NeuroSchool finance un contrat doctoral d'un an pour interne, jeune médecin ou diplômé en pharmacie souhaitant consacrer une année à la recherche dans le cadre d'une thèse de neurosciences au sein d'un laboratoire amU. Pour en savoir plus sur les deux projets de recherche proposés, [cliquez ici](#).



Académie nationale de Pharmacie - Appel à candidatures Prix et Bourse 2026

Jusqu'au 4 septembre

La campagne Prix et Bourses de l'Académie nationale de Pharmacie, qui vise à distinguer les travaux les plus remarquables dans l'ensemble des disciplines pharmaceutiques, est lancée. Chercheurs confirmés, jeunes docteurs, internes et professionnels du secteur de la santé sont invités soumettre leur candidature **avant le vendredi 4 septembre**. [Plus d'infos ici](#).



Socialement engagée



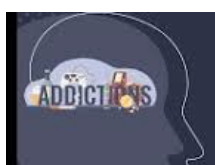
La DPMSE laisse place à la Fondation amU

Née de la volonté de renforcer les liens entre le monde académique, les acteurs socio-économiques et les institutions du territoire, la Fondation amU vise à soutenir et renforcer les initiatives existantes issues de la communauté amU qui ont un impact fort sur le territoire. Fondée sur les valeurs d'engagement, de solidarité et d'ouverture, elle s'attache à soutenir la recherche et la jeunesse pour faire société. [Plus d'infos ici](#).



Participez au City Nature Challenge 2026

Du 24 au 27 avril, amU participe avec la Ville de Marseille au City Nature Challenge, un événement international, motivant les habitants des villes du monde entier à répertorier la faune et la flore locales via la plateforme iNaturalist. Nouveauté cette année, il est possible de participer à l'inventaire sur tous les campus et sites d'amU via le CIVIS biodiversity challenge ! [Plus d'infos ici](#).



Conférence Neurosciences : les mécanismes du plaisir et de l'addiction

Mardi 28 avril, à 14h30, l'Université du Temps Libre de Marseille a le plaisir de vous proposer une conférence "Addictions 2.0 : Substances et comportements à risque émergents". À travers l'analyse des pratiques à risque, Sylvie Thirion, enseignante-chercheuse en Neurosciences à amU, décryptera la frontière fragile entre usage récréatif et dépendance. La conférence, retransmise sur amUpod, sera accessible [en cliquant ici](#).