

#PHARMARSEILLE

LE CAMPUS SANTÉ EN MOUVEMENT

20 NOVEMBRE 2023 | #250



[ACTUALITÉS]



Retrouvez les événements du 20 au 26 novembre 2023

Retrouvez dans cette newsletter les informations et événements de notre Faculté pour cette semaine du **20 au 26 novembre 2023**. N'hésitez pas à nous transmettre toutes les actualités que vous souhaitez publier.



Mobilisation des étudiants et des pharmaciens contre la réforme de la R3C

Les étudiants, soutenus par l'ensemble de la profession pharmaceutique, se mobilisent contre la réforme de la R3C. **Rendez-vous le mardi 21 novembre**, à 13h, sur le parvis de la Faculté de Pharmacie. [Retrouvez en lien](#) le courrier du Président de la Conférence des Doyens

[EVÉNEMENTS]



Semaine Européenne pour l'Emploi des Personnes Handicapées

L'Université d'Aix-Marseille est partenaire de la 27^{ème} édition de la [Semaine Européenne pour l'Emploi des Personnes Handicapées](#) qui aura lieu du 20 au 26 novembre 2023 sur la thématique : « La transition numérique : un accélérateur pour l'emploi de personnes en situation de handicap ? ». [Informations et programme en lien.](#)



Forum Stage Emploi Aix

Après l'édition marseillaise, le Service Universitaire d'Insertion et d'Orientation (SUIO) d'Aix-Marseille Université organise le FORUM STAGE EMPLOI à Aix-en-Provence le 21 novembre prochain. [Programme et informations sur le site dédié.](#)



Cycle "fake news" des BU

les bibliothèques universitaires ouvrent un cycle culturel thématique intitulé "La vérité en question : comprendre les mécanismes de la désinformation". [Le programme complet et le détail des événements sont annoncés sur le site web des BU.](#)



Mois sans tabac: rejoignez nous le 22 novembre sur le Campus Timone

Durant tout le mois de novembre, le Service universitaire de santé étudiant (SSE) participe au Mois Sans Tabac et vous donne l'occasion de mieux comprendre votre consommation et, qui sait, peut-être même d'arrêter de fumer ? [Informations et programme en lien.](#)



ISSPAM-journée de sensibilisation dispositif CIFRE

L'ISSPAM organise une demi-journée de sensibilisation **aux financements CIFRE**, qui aura lieu le **24 novembre à 13h30 à l'amphithéâtre du bâtiment CERIMED**. [Informations et programme en lien.](#)

#PHARMARSEILLE

LE CAMPUS SANTÉ EN MOUVEMENT

20 NOVEMBRE 2023 | #250



[PERSONNELS]



Ouverture de la campagne Forfait Mobilité Durable

Le Forfait Mobilité Durable (FMD) est un dispositif financier de soutien aux agents pour leurs déplacements domicile-travail. Il constitue un outil d'incitation financière pour la mobilité durable des déplacements domicile-travail. [Retrouvez toutes les informations ici.](#)



Guide parent en ligne

Nous avons le plaisir de vous informer de la mise en ligne du [Guide Parent](#), sur le site intranet de la DRH. Ce guide a été élaboré dans le cadre du déploiement du Plan d'actions Egalité Femmes/Hommes, et l'engagement de notre Université dans une politique de soutien à la coparentalité.



Permanence de la MGEN

Nous vous informons de la prochaine permanence MGEN qui aura lieu le 23/11/2023, vous trouverez [les informations sur le lien pour télécharger l'affiche](#). Merci de prendre rdv avec Frédéric LEROSIER, conseiller en charge du Campus de la Timone par mai FLEROSIER@mgen.fr

[SOCIALEMENT ENGAGÉE]



Don du sang: prochaine session la semaine prochaine

La prochaine collecte pour le don du sang aura lieu la semaine prochaine, du lundi au mercredi, dans la Grand Hall de la Faculté des Sciences Médicales et Paramédicales.



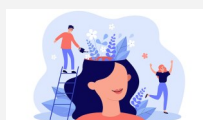
Prévention contre le harcèlement et les discriminations

Personnel administratif ou enseignant, membre de la communauté étudiante, témoins ou victimes de violences, de harcèlements, de [discriminations](#), [retrouvez sur cette page coordonnées et ressources](#). Le Service Respect-Egalité est à votre écoute.



Les étudiants relais-santé

Travaillant avec le Service de Santé Universitaire (SSU), les Étudiants Relais-Santé (ERS) sont des personnes ressources formées pour intervenir auprès des étudiants. Leurs interventions visent à ouvrir le dialogue entre pairs et accompagner les personnes dans le besoin pour faire face aux difficultés afin qu'ils ne soient plus seul.e.s. [Informations en lien.](#)



Cellule d'accompagnement de la Faculté de Pharmacie

La Faculté de Pharmacie est à votre écoute pour toute question liée à votre santé ou tout problème sur l'adresse pharmacie-accompagnement@univ-amu.fr.