

#PHARMARSEILLE

LE CAMPUS SANTÉ EN MOUVEMENT

15 JANVIER 2024 | #255



[ACTUALITÉS]



Retrouvez les événements du 15 au 21 janvier 2024

Retrouvez dans cette newsletter les informations et événements de notre Faculté pour cette semaine du **15 au 21 janvier 2024**. Nous profitons de cette première newsletter de l'année pour vous souhaiter une très belle année 2024.



Forum des choix des internes

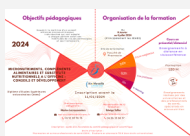
Rendez vous le 18 Janvier à 19h dans le hall de la faculté de pharmacie pour participer au Forum des choix des internes et rencontrer plus d'une 40aines de terrains de stages. Un excellent moyen de découvrir tout ce que l'internat a à proposer. [Informations en lien.](#)



Agenda: Vœux du Doyen de la Faculté

Lundi prochain, le **22 janvier 2024**, à 13h, l'ensemble des équipes de la Faculté de Pharmacie et les services AMU Campus sont invités à la **traditionnelle cérémonie des vœux**, dans le Petit Hall de la Faculté. Elle sera suivie d'un moment de partage autour de la galette des rois.

[FORMATIONS]



DESU Micronutrition

Le DESU de micronutrition à l'officine proposé a débuté le Jeudi 11 Janvier prochain. Possibilité de financer cette formation par l'OCPO. N'hésitez pas à contacter la responsable : edwige.tellier@univ-amu.fr (04 83 13 68 37). [Informations sur notre site web.](#)

[METIERS DE LA PHARMACIE]



Salon de l'Etudiant et Studyràma

La Faculté de Pharmacie de Marseille participe en janvier au grand Salon de l'Etudiant à Marseille, les **19 et 20 janvier** ainsi qu'au salon Studyràma d'Aix-en-Provence le **20 janvier 2024**. [+ d'infos.](#)



Nouvelle campagne de communication sur les métiers de l'Ordre des Pharmaciens

L'Ordre national des Pharmaciens lance une nouvelle campagne métier « Pharmacien le moins connu des métiers connus ». Retrouvez cette campagne sur nos réseaux sociaux ou [sur le site de l'Ordre des Pharmaciens](#) et n'hésitez pas à partager.



Journée de l'employabilité AMU

Inscrivez-vous dès à présent à [notre table ronde sur les métiers](#) du 23 janvier 2024, en ligne!

#PHARMARSEILLE

LE CAMPUS SANTÉ EN MOUVEMENT

15 JANVIER 2024 | #255



[INTERNATIONAL]



Saisissez l'opportunité : Participez au Concours GLCC de l'University of Toronto

Dans le cadre de notre accord avec l'University of Toronto, nous sommes ravis de vous convier à participer à l'University of Toronto's fourth annual Global Learning Case Competition (GLCC). En 2019, une participante de Pharma Marseille avait gagné la compétition en équipe. [Infos en lien.](#)

[EVÉNEMENTS AMU]



PEPITE Provence : Challenge étudiant entrepreneurial "Les IdéesFricheurs"

Pépité Provence a lancé les inscriptions pour le challenge entrepreneurial « Les Idéesfricheurs ». Ce challenge unique en son genre, permettra de développer à l'infini la créativité des étudiants et ainsi de découvrir l'entrepreneuriat de manière ludique et inattendu. [Inscriptions.](#)



Pharmacylounge: Découvrez 5 outils innovants pour booster votre officine

Participez **le jeudi 18 janvier 2024** à un webinar sur les outils innovants et l'efficacité en officine en suivant le webinar organisé par Pharmacylounge, notre partenaire. [Infos et inscriptions en lien.](#)



SESSTIM - Webinar QuantIM

Participez au [Webinar QuantIM du SESSTIM](#) le **Vendredi 19 janvier 2024 de 11h00 à 12h00** sur « L'accès à une supplémentation nutritionnelle destinée à prévenir la malnutrition infantile permet-elle aussi d'améliorer la couverture vaccinale de ces enfants dans des zones complexes en Afrique Sub-Saharienne ? » par Renaud BECQUET (Inserm, IRD, Université de Bordeaux).

[SOCIALEMENT ENGAGÉE]



Ouverture d'une ligne d'écoute pour les étudiants en santé

La Cnaé est un dispositif d'écoute, d'accompagnement et de signalement pour les étudiants qui vivent des situations de mal-être, de violence ou de discrimination. La plateforme Cnaé est joignable au 0 800 737 800 et ouverte de 10h à 21 en semaine et de 10h à 14h le samedi. Infos et liens sur le site [etudiants.gouv](#) et [communiqué de presse](#).



AMU collecte le carton

Aix-Marseille Université a le plaisir de vous annoncer la mise en place de la **collecte sélective du carton** sur 5 grands sites dont **Timone**. Les bennes installées sont destinées à la **collecte des déchets carton de grande dimension** issus du fonctionnement d'AMU : enseignement, recherche, maintenance et travaux, notamment les colis. [Infos recyclage.](#)