

DESU NUTRITION ET SANTÉ



PRÉSENTATION DE LA FORMATION

Conditions d'admission

- Doctorat en Médecine, Pharmacie, Odontologie,
- Diplôme d'Etat de Maïeuticien, Kinésithérapeute, Infirmier.
- Autres professionnels de santé, autres formations initiales (Masters, BTS, Diplômes d'Etat,...) et titres équivalents : sur dossier, projet professionnel et entretien.

Durée de la formation

1 an (120 heures)

Planning de la formation

Les enseignements ont lieu tous les lundis de 9h à 13h (excepté lundi 24 et 31 décembre 2018 ; 22 avril et 10 juin 2019)

Début des enseignements

19 novembre 2018

Fin des enseignements :

17 juin 2019

Obtention du Diplôme :

Examen écrit et présentation orale du mémoire : 24 juin et 1er juillet 2019

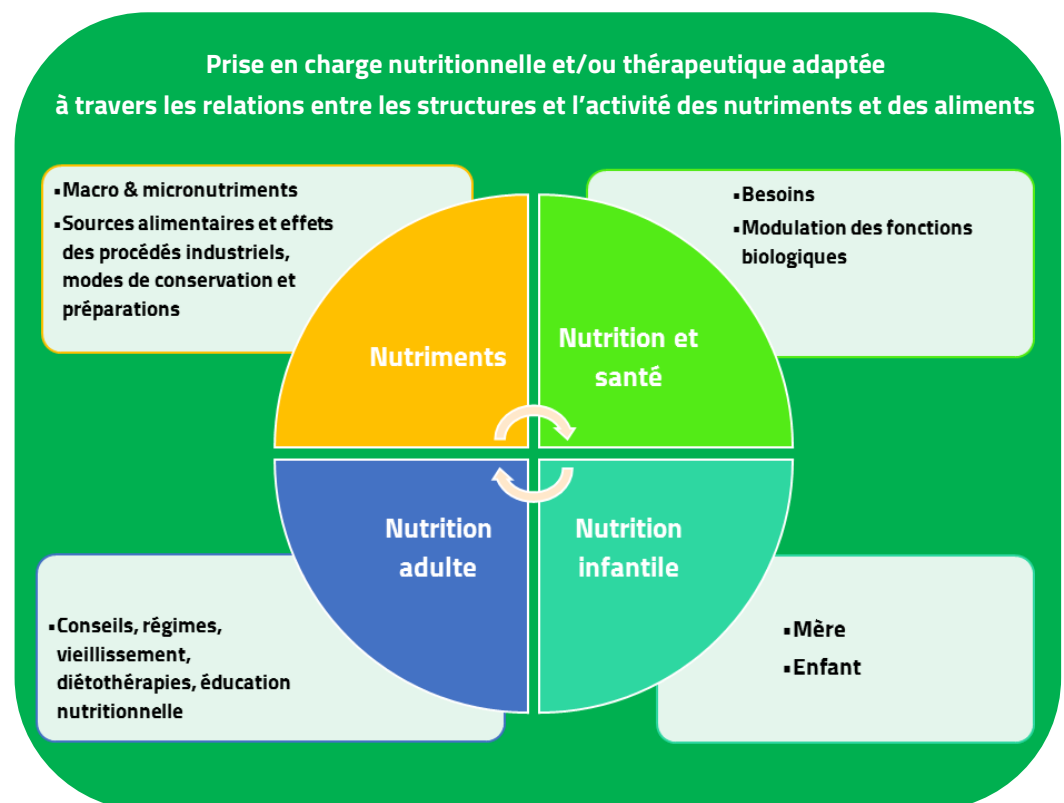
OBJECTIFS GÉNÉRAUX

L'approche nutritionnelle a pris une place déterminante dans les prises en charge thérapeutiques pluridisciplinaires. On observe de plus, un intérêt croissant du public, et des patients en particulier, pour des conseils et/ou recommandations concernant leur alimentation, conseils qui doivent être adaptés à leurs besoins spécifiques. L'acquisition de connaissances pratiques et théoriques en nutrition par les professionnels de santé est donc importante pour améliorer les traitements dispensés et répondre aux attentes des patients.

La formation proposée s'adresse à tout professionnel de santé amené à intégrer la nutrition et la micro nutrition dans sa pratique quotidienne.

Les objectifs principaux sont d'acquérir et/ou d'actualiser des connaissances scientifiques et méthodologiques en nutrition, dans les états physiologiques comme pathologiques, de les mettre en pratique dans un contexte professionnel et d'acquérir les compétences requises pour répondre aux questions nutritionnelles grand public.

Au terme de sa formation, le diplômé saura transmettre des messages pertinents et donner des conseils clairs et adaptés à la situation des patients (âge et sexe, activité, pathologie(s) éventuelle(s), antécédent(s), facteur(s) de risque, ...). Il adaptera et optimisera le conseil nutritionnel dans la prise en charge personnalisée de sa patientèle en développant notamment des fiches conseils personnalisées ou en mettant en place des programmes nutritionnels avec suivis et identifications préalables de carences, subcarences, troubles métaboliques, erreurs alimentaires, etc.



DESU NUTRITION ET SANTÉ



PRÉSENTATION DE LA FORMATION

Frais de formation

- *Formation initiale*
800 euros/an
- *Formation continue*
1300 euros/an

Enseignant responsable et demande de renseignements

Dr WOLFF Estelle
estelle.wolff@univ-amu.fr

Secrétariat
04 91 83 55 12

Ligne directe
04 91 83 55 81

Scolarité

Sylvie LOPES
sylvie.lopes@univ-amu.fr
Tél : +33(0)4 91 32 46 02 **lundi**
Tél : +33(0)4 91 32 48 42
mardi au vendredi
(sauf les mercredis après-midi)



OBJECTIFS SPÉCIFIQUES

L'UE 1 de cette formation vise à acquérir des connaissances fondamentales sur les macro- et micro-nutriments (besoins, rôles), tout en considérant leurs diverses sources alimentaires (effets des procédés industriels, effets des modes de conservation et préparations culinaires).

L'UE2 développe les notions permettant de mieux comprendre la relation entre « Nutrition et Santé »:

- Quels sont les besoins nutritionnels liés à l'âge et à l'activité d'un individu ?
- Comment l'alimentation peut moduler les fonctions biologiques essentielles (métabolisme des nutriments, immunité, microbiote, ...) et ainsi influencer l'état de santé ?
- Quel est le rôle des produits phytosanitaires et des additifs alimentaires sur notre santé ? Les compléments alimentaires doivent-ils être considérés comme des médicaments ?

L'UE 3 se focalise sur les notions spécifiques à la nutrition maternelle (grossesse, allaitement) et à la nutrition infantile (sujets bien portants et prévention - pathologies et nutrithérapie).

L'UE4 est consacrée à la nutrition adulte (conseils, régimes, vieillissement, diétothérapies, éducation nutritionnelle,...).

LIBELLÉ DES UNITÉS D'ENSEIGNEMENTS

UE 1 : Nutriments, Micronutriments : besoins, rôles et sources (36h)

Mécanismes d'actions, rôles biologiques et fonctionnels, pathologies de carences et de surcharges, sources alimentaires ; compositions et valeurs nutritionnelles des aliments, traitements technologiques, Conséquences et corrélations aliments santé.

UE 2 : Nutrition et Santé (24h)

Politiques nationales de santé publique et nutrition. Éducation nutritionnelle, Besoins nutritionnels, Nutrigénétique, Microbiote, modulation de l'immunité, Additifs alimentaires, étiquetage alimentaire, Alimentation biologique, Compléments alimentaires.

UE 3 : Nutrition Infantile (24h)

Nutrition maternelle et Développement fœtal, programmation métabolique, épigénétique. Besoins nutritionnels du nouveau-né et de la femme allaitante, troubles digestifs courants du nourrisson, aliments spécifiques, diversification alimentaire, micronutrition. Pathologies nutritionnelles infantiles (surpoids, obésité, Troubles du comportement alimentaire, Diabète de l'enfant, maladie cœliaque, mucoviscidose): physiopathologie, prévention, diétothérapies pratiques spécifiques, éducation nutritionnelle.

UE 4 : Nutrition Adulte (24h)

Sujets sains (régimes végétalien, végétarien, méditerranéen; Génétique, vieillissement et stockage des graisses). Pathologies nutritionnelles adultes (Obésité, chirurgie bariatrique, Syndrome métabolique, Diabète de type 2, Pathologies digestives (MICI), Pathologies cardiovasculaires, Cancers): physiopathologie, prévention; diétothérapies pratiques spécifiques, éducation nutritionnelle.

UE 5 : Préparation / Présentation de mémoire (12h)